

OFERTA WSTĘPNA NA BUDOWĘ DOMU JEDNORODZINNEGO SOLIDA 199

PROJEKT ZGODNY Z WT 2021



KONTAKT

SOLIDA (32) 718 69 68

e-mail: biuro@solida.com.pl

www.solida.com.pl

MIEJSCE BUDOWY: woj. śląskie

POWIERZCHNIA PODŁÓG (WG PROJEKTU TYPOWEGO): 199,25 m²

WARUNKI REALIZACJI

W cenie budowy zostały ujęte:

- projekt typowy SOLIDA 199
- prowadzenie dokumentacji budowlanej,
- nadzór Kierownika Budowy,
- kabina sanitarna dla pracowników na czas budowy,
- wywóz nieczystości – bez gruzu.

Podane ceny są cenami netto (należy doliczyć 8% VAT).

SOLIDA

ul. Jęczmienna 4, 44-190 Knurów

tel: 32 718 69 68

e-mail: biuro@solida.com.pl



PLYTA FUNDAMENTOWA

Zakres prac obejmuje:

- **badanie geotechniczne gruntu,**
- **wytyczenie geodezyjne budynku,**
- usunięcie warstwy nienośnej gruntu o grubości 30 cm, z odwozem gruntu z wykopu do 10m,
- wykonanie odpowiednio zagęszczonej podbudowy płyty fundamentowej z podsypki piaskowej (zgodnie z projektem płyty) w uprzednio przygotowanym wykopie,
- wykonanie podkładu z chudego betonu,
- wykonanie hydroizolacji z papy termozgrzewalnej, zgrzewanej na zakładach,
- wykonanie zewnętrznego krawędziowego docieplenia płyty ze styropianu **EPS 70 o grub. 15 cm** (wykonywane na etapie elewacji),
- ułożenie podejść kanalizacyjnych i wyprowadzenie instalacji kanalizacyjnej poza obręb płyty (ok.1,0m),
- ułożenie i wyprowadzenie przepustu instalacji przyłącza wody w płycie, z wyprowadzeniem instalacji poza obręb płyty (1szt.),
- ułożenie i wyprowadzenie przepustu instalacji elektrycznej i multimedialnej w płycie (1 szt.),
- wykonanie płyty fundamentowej o gr. 30cm, zbrojonej prętami stalowymi Ø8mm
- izolacja pionowa płyty fundamentowej – dysperbentem.

Oferta nie uwzględnia wykonania tarasów, schodów zewnętrznych i drenażu opaskowego. Przyjęto posadowienie płyty na gruntach zaliczanych do pierwszej kategorii geotechnicznej. Nie uwzględniono zabezpieczeń na szkody górnicze. Przyjęto 50 cm grubości podbudowy pod fundamentem, z przegłębieniem po obwodzie płyty do 100 cm. W przypadku warunków gruntowych wymagających grubszej podbudowy, np. na skutek znacznego nachylenia terenu, koszty etapu mogą wzrosnąć.

ŚCIANY ZEWNĘTRZNE I WEWNĘTRZNE, ŚCIANY DZIAŁOWE

Zakres prac obejmuje:

- adaptacja ścian do projektu budowlanego,
- prefabrykacja ścian wraz z transportem na plac budowy,
- montaż prefabrykatów,
- zazbrojenie konstrukcji wraz z wypełnieniem zamków betonem C16/20,
- wykonanie kosmetyki połączeń (wykonywana po zamknięciu budynku).

GWARANCJA NA ŚCIANY 50 LAT

STROP BETONOWY

Zakres prac obejmuje:

- adaptacja stropu do projektu budowlanego,
- prefabrykacja płyt stropowych wraz z transportem na plac budowy,
- montaż prefabrykatów.

DACH WRAZ Z ORYNNOWANIEM, KOMINY WENTYLACYJNE

Zakres prac obejmuje:

- wykonanie konstrukcji drewnianej dachu,
- pokrycie połaci folią dachową, łączenie,
- wykonanie przewodów wentylacyjnych z systemowych kształtek kominowych **SCHIEDEL** i kominków wentylacyjnych **DuroVent**,

- wykonanie czapek kominowych,
- wykończenie kominów płytkami klinkierowymi ponad połączeniem dachu,
- pokrycie dachówką cementową **BRAAS**, typ Celtycka z powłoką zabezpieczającą **Cisar**,
- obróbki blacharskie blachą stalową,
- montaż ławy kominiarskiej wg projektu,
- montaż wyłazu dachowego wg projektu,
- montaż okien dachowych **Fakro FTP-V U4**
- orynnowanie z PCV w jednym z podstawowych kolorów oferowanych przez producenta oraz montaż rur spustowych pionowych,
- wykonanie podbitek z listew drewnianych sosnowych lub świerkowych, malowanych gr. 12 mm (wykonywane na etapie elewacji).

PRODUCENT UDZIELA 30 LETNIEJ GWARANCJI NA DACHÓWKĘ.

Dach na pełnym systemie Braas (bez zamienników).

Zakres prac nie obejmuje odprowadzenia deszczówki spod rur spustowych.

Opcjonalnie:

- pokrycie dachówką cementową płaską BRAAS Tegalit - za dopłatą,
- wykonanie komina spalinowego do kominka z systemowych kształtek SCHIEDEL - za dopłatą.

SCHODY WEWNĘTRZNE

Zakres prac obejmuje:

- wykonanie schodów wewnętrznych żelbetowych, zatartych na szorstko.

STOLARKA OKIENNA Z PCV

Zakres prac obejmuje:

- dostawa i montaż okien według projektu:
stolarka okienna PCV firmy **EUROCOLOR**, w kolorze 1str. okleinowanym, model **VEKA INEO 76** wg standardowej palety producenta (zgodnie z wyborem Inwestora); **szklenie energooszczędne trzyszybowe**, drzwi tarasowe otwierane tradycyjnie; okna z nawiewnikami ciśnieniowymi (1 szt w pomieszczeniu),

Opcjonalnie:

- montaż rolet zewnętrznych **EUROCOLOR SuperTherm** otwieranych elektrycznie - przyciskiem przy każdym oknie – za dopłatą.

DRZWI ZEWNĘTRZNE

Zakres prac obejmuje:

- dostawa i montaż drzwi wejściowych **KMT Passive**, otwieranych klamką, z pełnym wyposażeniem, kolorystyka wg standardowej palety producenta (wymiary standardowe, bez doświetleń bocznych i górnych),
- montaż bocznych drzwi zewnętrznych Delta Special 2

BRAMA GARAŻOWA

Zakres prac obejmuje:

- dostawa i montaż bramy garażowej **WIŚNIEWSKI UniPro**, segmentowej z napędem elektrycznym Moto, sterowana pilotem, kolor jednostronny wg standardowej palety producenta.

ELEWACJA

Zakres prac obejmuje:

- ocieplenie elewacji styropianem EPS 70 **0,038** o grubości **20 cm ARSANIT** (przyklejenie płyt styropianowych wraz z kołkowaniem, ułożenie siatki zbrojącej oraz podkładu pod tynk),
- wykonanie parapetów zewnętrznych,
- zabezpieczenie naroży budynku oraz obramowania okien listwami narożnikowymi,
- pokrycie elewacji tynkiem akrylowym **ARSANIT** - kasza, ziarno 1,5 mm, kolory z dopłatą do 30%,
- wykończenie cokołu tynkiem mozaikowym **ARSANIT**, do wys. 30cm.

Zakres prac nie obejmuje wykonania elementów sztukaterii (przypory, gzymsy, bonie, okładziny, balustrady i wykończenia balkonów).

GWARANCJA NA SYSTEM OCIEPLENIA - 5 LAT.

GŁADZIE I MALOWANIE

Zakres prac obejmuje:

- wykonanie przecierki gładzi
- gruntowanie farbą w kolorze białym (na etapie prac wykończeniowych po stronie Inwestora leży wykonanie poprawek gładzi pod malowanie oraz akrylowanie połączeń ścian z płytami gk).

Zakres prac nie obejmuje wykończenia ścian w łazience i toalecie oraz wykończenia środka otworów drzwiowych.

INSTALACJA WOD-KAN

Zakres prac obejmuje:

- wykonanie podejść kanalizacyjnych i wodociągowych wg projektu za wodomierzem, wewnątrz budynku rurami wielowarstwowymi z wkładką aluminiową (PEX,PERT) i PCV.

Zakres prac nie obejmuje wykonania przyłącza wody do budynku oraz „białego montażu”.

INSTALACJA ELEKTRYCZNA

Zakres prac obejmuje:

- wykonanie punktów instalacji elektrycznej (gniazd 230v) wewnątrz budynku: około 6 punktów na pomieszczenie: 4 punkty na gniazdko, punkt oświetleniowy plus wyłącznik;
- wykonanie punktów instalacji elektrycznej na zewnątrz budynku – dwa punkty oświetleniowe (nad wejściem oraz tarasem).
- wyprowadzenie instalacji pod dzwonek,
- wykonanie w obrębie domu instalacji teletechnicznej 4 punkty
- wykonanie dwóch gniazd siłowych 400V zabezpieczonych samodzielnie,
- wykonanie uziemienia instalacji za pomocą szpilki uziemiającej,
- wykonanie tablicy bezpiecznikowej (rozdzielnica elektryczna 3x12, 36 połowa: wyłączniki różnicowoprądowe 2szt., ogranicznik przepięć, zabezpieczenie siłowe B16 2szt., 1-fazowe zabezpieczenie nadprądowe B16 do punktów oświetleniowych 3szt., 1-fazowe zabezpieczenie nadprądowe B16 do gniazdek 3szt., lampka kontroli 3-faz, zabezpieczenie kontroli 3-faz B6)

Wycena obejmuje osprzęt firmy **KANLUX IDEAL, EATON (MOELLER) lub XBS, TRACON.**

Uwaga: zakres prac nie obejmuje wykonania przyłącza energii elektrycznej do budynku oraz przyłącza telefonii oraz „białego montażu”.

Uwaga: Zakres prac nie obejmuje wykonania instalacji odgromowej.

INSTALACJA C.O.

Zakres prac obejmuje:

- wykonanie instalacji C.O. z tworzywa sztucznego,
- wykonanie fundamentu pod pompę ciepła,
- dostawę i montaż powietrznej pompy ciepła **Samsung EHS** wraz z zasobnikiem wodnym o poj. 190l,
- montaż pompy cyrkulacyjnej CWU,
- montaż ogrzewania podłogowego.

Opcjonalnie: montaż kotła gazowego Viessmann Vitodens 100 z zasobnikiem 120l oraz rekuperacji – za dopłatą.

WYLEWKI NA PARTERZE I PIĘTRZE

Zakres prac obejmuje:

- wykonanie wylewek na parterze i piętrze, w części mieszkalnej wraz z izolacją termiczną ze styropianu **EPS 100 – 0, 035 o grubości 10cm** i 5cm oraz warstwą dociskową, zbrojoną grubości 6 cm.

PRACE WYKOŃCZENIOWE (ocieplenie, folia PE , stelaż, płyty G-K)

Zakres prac obejmuje:

- wykonanie paroizolacji z folii paroizolacyjnej,
- wykonanie ocieplenia stropu nad poddaszem mineralną **0,039** gr. 25cm
- wykonanie stelażu z profili stalowych,
- montaż sufitów nad poddaszem z płyt G-K,
- szpachlowanie spoin wraz ze szlifowaniem
- montaż składanych schodów strychowych Fakro LWK Plus,
- docieplenie ściany między garażem a częścią mieszkalną styropianem gr. 5cm.

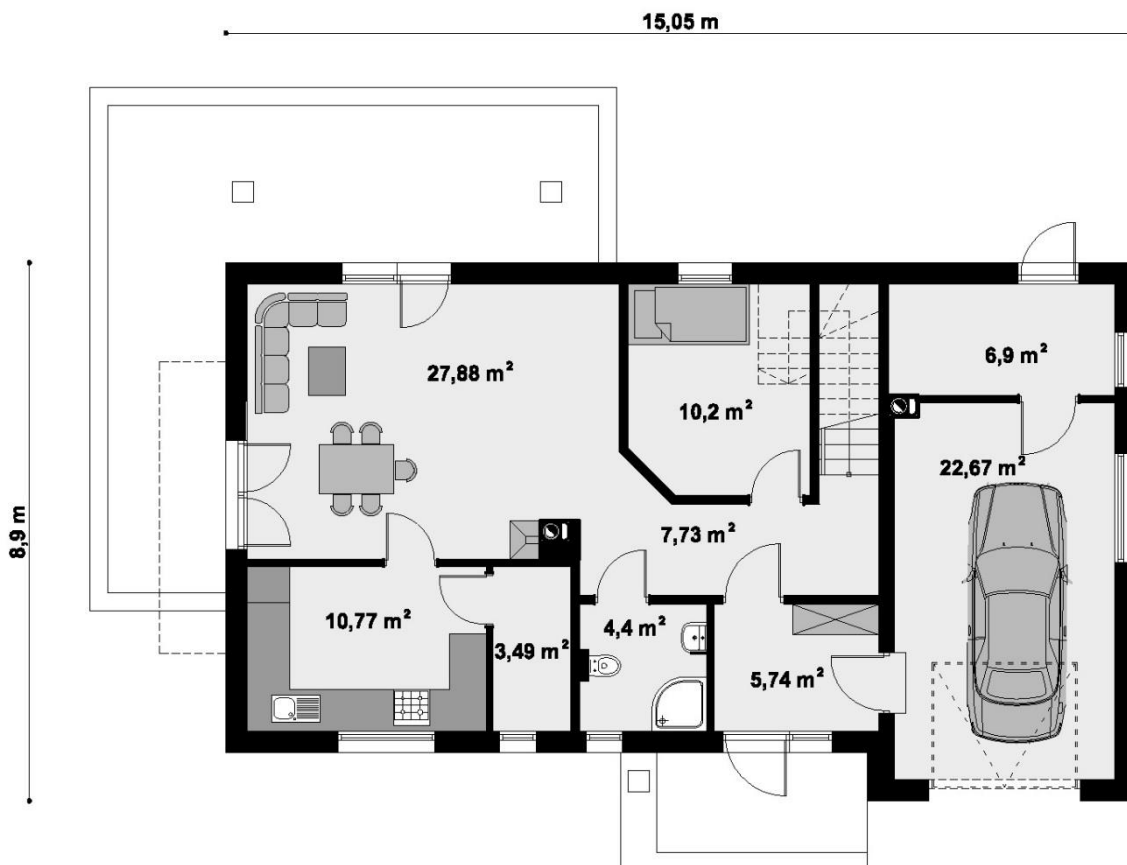
Uwaga: Zakres prac nie obejmuje wykonania zabudowy g-k pionów kanalizacyjnych oraz kominów i kanałów wentylacyjnych.

Opcjonalnie:

- możliwość zamiany ocieplenia w postaci wełny mineralnej na pianę PUR standard **Ekoprodur S0310/E** lub premium **Crossin Attic Soft** – za dopłatą.

Przygotowanie dokumentacji do uzyskania pozwolenia na budowę rozliczane jest bezpośrednio z Pracownią Projektową.

RZUT PARTERU



RZUT PIĘTRA

