

OFERTA WSTĘPNA
NA BUDOWĘ DOMU JEDNORODZINNEGO
SOLIDA 163

PROJEKT ZGODNY Z WT 2021



TECHNOLOGIA		Keramzyt
MIEJSCE BUDOWY		woj. śląskie
POWIERZCHNIA POMIESZCZEŃ		163,21 m ²

WARUNKI REALIZACJI

W cenie budowy zostały ujęte:

- prowadzenie dokumentacji budowlanej,
- nadzór Kierownika Budowy,
- wywóz nieczystości (bez gruzu),
- kabina sanitarna dla pracowników na czas budowy,
- projekt typowy SOLIDA 163.

Podane ceny są cenami netto (należy doliczyć 8% VAT).

SOLIDA

ul. Jęczmienna 4, 44-190 Knurów

tel: 32 718 69 68

e-mail: biuro@solida.com.pl



PŁYTA FUNDAMENTOWA

Zakres prac obejmuje:

- **badanie geotechniczne gruntu,**
- **wytyczenie geodezyjne budynku,**
- usunięcie warstwy niemożliwej gruntu o grubości 30 cm, z odwozem gruntu z wykopu do 10m,
- wykonanie odpowiednio zagęszczonej podbudowy płyty fundamentowej z podsypki piaskowej (zgodnie z projektem płyty) w uprzednio przygotowanym wykopie,
- wykonanie podkładu z chudego betonu,
- wykonanie hydroizolacji z papy termozgrzewalnej, zgrzewanej na zakładach,
- ułożenie podejść kanalizacyjnych i wyprowadzenie instalacji kanalizacyjnej poza obrys płyty,
- wykonanie przepustu pod instalację przyłącza wody (1 szt.),
- wykonanie przepustu pod instalacji elektryczną i multimedialną (1 szt.),
- wykonanie płyty fundamentowej gr. 30cm, zbrojonej prętami Ø8,
- izolacja pionowa płyty fundamentowej – dysperbentem (wykonywane i rozliczane na etapie elewacji),
- wykonanie zewnętrznego krawędziowego docieplenia płyty ze styropianu 0,038 o grub. 15 cm (wykonywane i rozliczane na etapie elewacji).

Oferta nie uwzględnia wykonania tarasów, schodów zewnętrznych i drenażu opaskowego. Przyjęto posadowienie płyty na gruntach zaliczanych do pierwszej kategorii geotechnicznej. Nie uwzględniono zabezpieczeń na szkody górnice. Przyjęto 50 cm grubości podbudowy pod fundamentem, z przegłębienie po obwodzie płyty do 100 cm. W przypadku warunków gruntowych wymagających grubszej podbudowy, np. na skutek znacznego nachylenia terenu, koszty etapu mogą wzrosnąć.

ŚCIANY ZEWNĘTRZNE I WEWNĘTRZNE

Zakres prac obejmuje:

- adaptacja ścian do projektu budowlanego,
- prefabrykacja ścian wraz z transportem na plac budowy,
- montaż prefabrykatów,
- zazbrojenie konstrukcji wraz z wypełnieniem zamków betonem C16/20,
- wykonanie kosmetyki połączeń (wykonywane tylko w przypadku zakresu budowy domu do stanu deweloperskiego - na etapie gładzi).

GWARANCJA NA ŚCIANY 50 LAT

STROP BETONOWY

Zakres prac obejmuje:

- prefabrykacja płyt stropowych wraz z transportem na plac budowy,
- montaż prefabrykatów.

SCHODY WEWNĘTRZNE

Zakres prac obejmuje:

- wykonanie schodów wewnętrznych, żelbetowych, zatartych na szorstko.

DACH WRAZ Z ORYNNOWANIEM, KOMINY WENTYLACYJNE

Zakres prac obejmuje:

- wykonanie konstrukcji drewnianej dachu,
- pokrycie połaci folią dachową, łączenie,
- wykonanie przewodów wentylacyjnych z systemowych kształtek kominowych **SCHIEDEL** i kominków wentylacyjnych **DuroVent**,
- wykonanie czapek kominowych,
- wykończenie kominów płytkami klinkierowymi ponad połacią dachu,
- pokrycie dachówką cementową **BRAAS**, typ Celtycka z powłoką zabezpieczającą **Cisar**,
- obróbki: wykonanie koszy, pasa nadrynnowego i opierzenia komina,

- montaż okien dachowych **Fakro FTP-V U4**,
- orynnowanie z **PCV firmy Galeco** w jednym z podstawowych kolorów oferowanych przez producenta oraz montaż rur spustowych pionowych,
- wykonanie podbitek z listew drewnianych sosnowych lub świerkowych, malowanych gr. 12 mm. (wykonywane na etapie elewacji).

PRODUCENT UDZIELA 30 LETNIEJ GWARANCJI NA DACHÓWKĘ.

Dach na pełnym systemie Braas (bez zamienników).

Zakres prac nie obejmuje odprowadzenia deszczówki spod rur spustowych.

Opcjonalnie:

- pokrycie dachówką cementową płaską **BRAAS Tegalit** - za dopłatą,
- wykonanie komina spalinowego do kominka z systemowych kształtek **SCHIEDEL** - za dopłatą.

STOLARKA OKIENNA Z PCV

Zakres prac obejmuje:

- dostawa i montaż okien według projektu:
stolarka okienna PCV firmy **EUROCOLOR**, w kolorze 1str. okleinowanym, model **REHAU Synego 80** wg standardowej palety producenta (zgodnie z wyborem Inwestora), ze szkleniem energooszczędnym trzyszybowym; drzwi tarasowe otwierane tradycyjnie.

Opcjonalnie:

- montaż rolet zewnętrznych **EUROCOLOR SuperTherm** otwieranych elektrycznie - przyciskiem przy każdym oknie (bez przełączników) – za dopłatą.

DRZWI ZEWNĘTRZNE

Zakres prac obejmuje:

- dostawa i montaż drzwi wejściowych **KMT Passive** – wybór należy do Inwestora, otwieranych klamką, z pełnym wyposażeniem, kolorystyka wg standardowej palety producenta (wymiary standardowe, bez doświetleń bocznych i górnych).

BRAMA GARAŻOWA

Zakres prac obejmuje:

- dostawa i montaż bramy garażowej **WIŚNIEWSKI UniPro**, segmentowej z napędem elektrycznym Moto, sterowana pilotem, kolor jednostronny wg standardowej palety producenta.

ELEWACJA

Zakres prac obejmuje:

- ocieplenie elewacji styropianem **0,038** o grubości **20 cm** (przyklejenie płyt styropianowych, ułożenie siatki zbrojącej oraz podkładu pod tynk),
- montaż parapetów zewnętrznych stalowych,
- zabezpieczenie naroży budynku oraz obramowania okien listwami narożnikowymi,
- pokrycie elewacji tynkiem akrylowym **ARSANIT** kasza, ziarno 1,5mm, kolory z dopłatą do 30%,
- wykończenie cokołu tynkiem mozaikowym **ARSANIT** do wys. 30cm.

Zakres prac nie obejmuje wykonania elementów sztukaterii (przypory, gzymsy, bonie), okładzin.

GŁADZIE I MALOWANIE

Zakres prac obejmuje:

- wykonanie przecierki gładzi wewnątrz budynku (na etapie prac wykończeniowych po stronie Inwestora leży wykonanie poprawek gładzi pod malowanie oraz akrylowanie połączeń ścian z płytami gk),
- gruntowanie ścian farbą w kolorze białym.

Uwaga: Zakres prac nie obejmuje wykończenia ścian w łazience i toalecie oraz wykończenia środka otworów drzwiowych.



INSTALACJA WOD-KAN

Zakres prac obejmuje:

- wykonanie podejść kanalizacyjnych i wodociągowych wg projektu za wodomierzem, wewnątrz budynku rurami wielowarstwowymi z wkładką aluminiową (PEX,PERT) i PCV.

Zakres prac nie obejmuje wykonania przyłącza wody do budynku, „białego montażu” oraz spięcia instalacji wewnętrznej z zewnętrznym przyłączem wodociągowym.

INSTALACJA ELEKTRYCZNA

Zakres prac obejmuje:

- wykonanie punktów instalacji elektrycznej (gniazd 230v) wewnątrz budynku: około 6 punktów na pomieszczenie: 4 punkty na gniazdka, punkt oświetleniowy plus włącznik,
- wykonanie punktów instalacji elektrycznej na zewnątrz budynku – dwa punkty oświetleniowe (nad wejściem oraz tarasem),
- wyprowadzenie instalacji pod dzwonek,
- wykonanie w obrębie domu instalacji teletechnicznej 4 punkty,
- wykonanie dwóch gniazd siłowych 400V zabezpieczonych samodzielnie,
- wykonanie uziemienia instalacji za pomocą szpilki uziemiającej,
- wykonanie tablicy bezpiecznikowej (rozdzielnica elektryczna 3x12, 36 polowa: wyłączniki różnicowoprądowe 2szt., ogranicznik przepięć, zabezpieczenie siłowe B16 2szt., 1-fazowe zabezpieczenie nadprądowe B16 do punktów oświetleniowych 3szt., 1-fazowe zabezpieczenie nadprądowe B16 do gniazdek 3szt., lampka kontroli 3-faz, zabezpieczenie kontroli 3-faz B6).

Wycena obejmuje osprzęt firmy KANLUX IDEAL, EATON (MOELLER) lub XBS, TRACON.

Uwaga: zakres prac nie obejmuje wykonania przyłącza energii elektrycznej do budynku oraz przyłącza telefonii oraz „białego montażu”.

Uwaga: Zakres prac nie obejmuje wykonania instalacji odgromowej.

INSTALACJA C.O.

Zakres prac obejmuje:

- rozłożenie folii aluminiowej,
- osadzenie szafek rozdzielaczy,
- doprowadzenie pionów,
- rozłożenie rur ogrzewania podłogowego,
- podłączenie do rozdzielacza,
- próba szczelności,
- wypełnienie układu.

Uwaga: Zakres oferty nie obejmuje montażu kotłowni wraz ze źródłem ciepła.

WYLEWKI NA PARTERZE I PIĘTRZE

Zakres prac obejmuje:

- wykonanie wylewek na parterze i piętrze, w części mieszkalnej wraz z izolacją termiczną ze styropianu EPS 100- 0,035 o grubości 10 cm i 5 cm oraz warstwą dociskową, zbrojoną grubości 6 cm.

PRACE WYKOŃCZENIOWE (ocieplenie, folia PE , stelaż, płyty G-K)

Zakres prac obejmuje:

- wykonanie paroizolacji z folii paroizolacyjnej,
- wykonanie ocieplenia stropu wełną mineralną 0,039 gr. 25 cm,
- wykonanie stelażu z profili stalowych,
- montaż sufitów nad poddaszem z płyt G-K,
- montaż składanych schodów strychowych Fakro LWKPlus,
- szpachlowanie spoin wraz ze szlifowaniem.

Uwaga: Zakres prac nie obejmuje wykonania zabudowy g-k pionów kanalizacyjnych oraz kominów i kanałów wentylacyjnych.

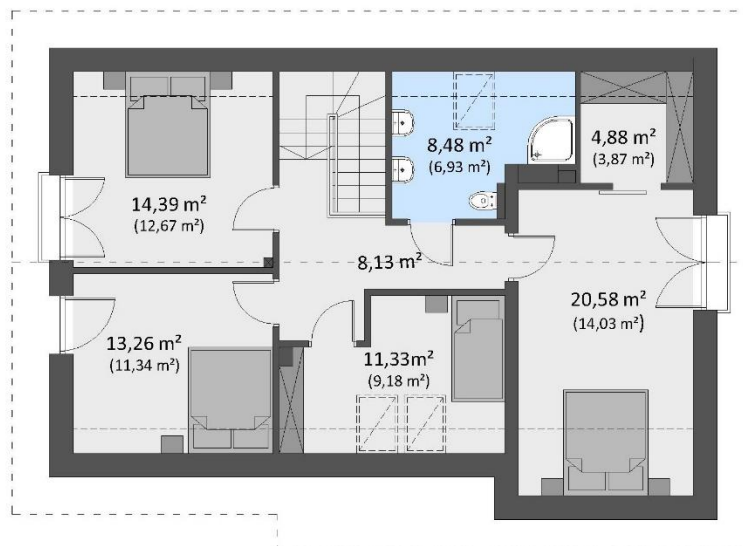
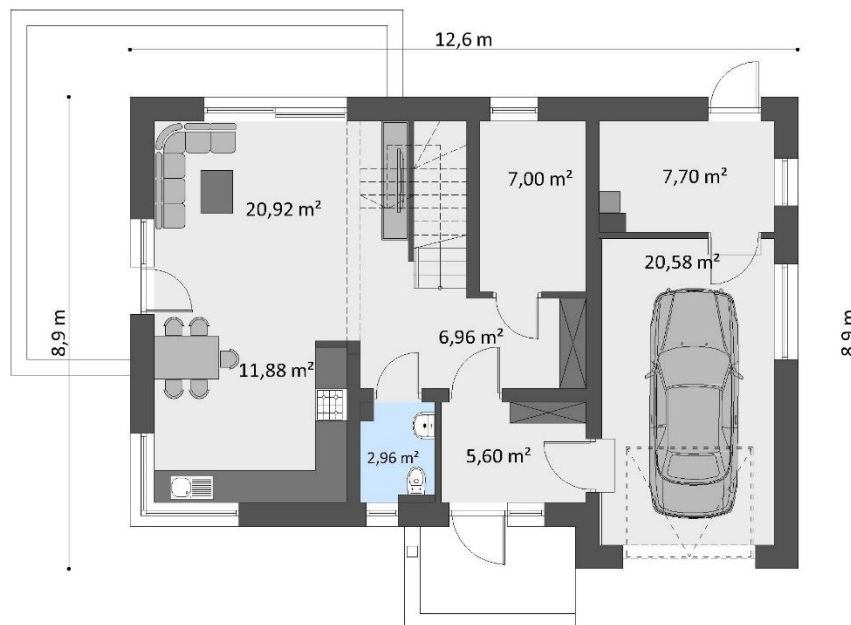
Zakres prac nie obejmuje wykonania ocieplenia poddasza nieużytkowego oraz nabicia płyt OSB na podłozde.

Opcjonalnie:

- możliwość zamiany ocieplenia w postaci wełny mineralnej na pianę PUR standard **Ekoprodur S0310/E** lub premium **Crossin Attic Soft** – za dopłatą

Przygotowanie dokumentacji do uzyskania pozwolenia na budowę rozliczane jest bezpośrednio z Pracownią Projektową.

SOLIDA 163 – RZUTY KONDYGNACJI



SOLIDA 163 – WIZUALIZACJE



SOLIDA

ul. Jęczmienna 4, 44-190 Knurów

tel: 32 718 69 68

e-mail: biuro@solida.com.pl