

**OFERTA WSTĘPNA
NA BUDOWĘ DOMU JEDNORODZINNEGO
SOLIDA 180**

Technologia KERAMZYT



KONTAKT:

Daniel Górka 504 689 199

e-mail: dg@solida.com.pl

www.solida.com.pl

SOLIDA (32) 718 69 68

e-mail: biuro@solida.com.pl

www.solida.com.pl

MIEJSCE BUDOWY: woj. śląskie

POWIERZCHNIA PODŁÓG: 180,08m²

WARUNKI REALIZACJI

W cenie budowy zostały ujęte:

- projekt typowy SOLIDA 180
- prowadzenie dokumentacji budowlanej,
- nadzór Kierownika Budowy,
- wywóz nieczystości.

Podane ceny są cenami netto (należy doliczyć 8% VAT).

PŁYTA FUNDAMENTOWA

Zakres prac obejmuje:

- **badanie geotechniczne gruntu,**
- **wytyczenie geodezyjne budynku,**
- usunięcie warstwy niemożliwej gruntu o grubości 30 cm,
- wykonanie odpowiednio zagęszczonej podbudowy płyty fundamentowej z podsypki piaskowej (zgodnie z projektem płyty) w uprzednio przygotowanym wykopie,
- wykonanie podkładu z chudego betonu,
- wykonanie hydroizolacji z papy termozgrzewalnej, zgrzewanej na zakładach,
- wykonanie zewnętrznego krawędziowego docieplenia płyty ze styropianu **EPS 70 o grub. 15 cm** (wykonywane na etapie elewacji),
- ułożenie podejść kanalizacyjnych i wyprowadzenie instalacji kanalizacyjnej poza obręb płyty (ok.1,0m),
- ułożenie i wyprowadzenie instalacji powietrznej kominka poza obręb płyty (1 szt.),
- ułożenie i wyprowadzenie przepustu instalacji przyłącza wody w płycie, z wyprowadzeniem instalacji poza obręb płyty (1szt.),
- ułożenie i wyprowadzenie przepustu instalacji elektrycznej i multimedialnej w płycie (1 szt.),
- wykonanie płyty fundamentowej o gr. 30cm,
- izolacja pionowa płyty fundamentowej - dysperbentem,
- zawibrowanie powierzchni listwą wibracyjną i wyrównanie powierzchni płyty fundamentowej.

Oferta nie uwzględnia wykonania tarasów, schodów zewnętrznych i drenażu opaskowego. Przyjęto posadzenie płyty na gruntach zaliczanych do pierwszej kategorii geotechnicznej. Nie uwzględniono zabezpieczeń na szkody górnicze. Przyjęto 50 cm grubości podbudowy pod fundamentem, z przegłębienie po obwodzie płyty do 100 cm. W przypadku warunków gruntowych wymagających grubszej podbudowy, np. na skutek znacznego nachylenia terenu, koszty etapu mogą wzrosnąć.

ŚCIANY ZEWNĘTRZNE I WEWNĘTRZNE

Zakres prac obejmuje:

- adaptacja ścian do projektu budowlanego,
- prefabrykacja ścian wraz z transportem na plac budowy,
- montaż prefabrykatów,
- zazbrojenie konstrukcji wraz z wypełnieniem zamków betonem,
- wykonanie kosmetyki połączeń (wykonywana po zamknięciu budynku).

GWARANCJA NA ŚCIANY 50 LAT

STROP BETONOWY

Zakres prac obejmuje:

- adaptacja stropu do projektu budowlanego,
- prefabrykacja płyt stropowych wraz z transportem na plac budowy,
- montaż prefabrykatów.

DACH WRAZ Z ORYNNOWANIEM, KOMINY SPALINOWE I WENTYLACYJNE

Zakres prac obejmuje:

- wykonanie konstrukcji drewnianej dachu,
- pokrycie połaci folią dachową, łączenie,
- wykonanie przewodu spalinowego do kominka i przewodów wentylacyjnych z systemowych kształtek kominowych **SCHIEDEL** i kominków wentylacyjnych **DuroVent**,
- wykonanie czapek kominowych,
- wykończenie kominów płytkami klinkierowymi ponad połacią dachu,
- pokrycie dachówką cementową **BRAAS**, typ Celtycka **Cisar**,
- obróbki: wykonanie koszy, pasa nadrynnowego i opierzenia komina,
- montaż ławy kominiarskiej wg projektu,
- montaż wyłazu dachowego wg projektu,
- montaż okien dachowych **Fakro FTP-V U4**
- orynnowanie z PCV w jednym z podstawowych kolorów oferowanych przez producenta oraz montaż rur spustowych pionowych, zakończonych na dole kolanem jednokielichowym,
- wykonanie podbitek z listew drewnianych sosnowych lub świerkowych, malowanych gr. 12 mm (wykonywane na etapie elewacji).

PRODUCENT UDZIELA 30 LETNIEJ GWARANCJI NA DACHÓWKĘ.

Dach na pełnym systemie Braas (bez zamienników).

Uwaga: Zakres prac nie obejmuje odprowadzenia deszczówki spod rur spustowych oraz zadaszeń drzwi wejściowych i tarasu.

SCHODY WEWNĘTRZNE

Zakres prac obejmuje:

- wykonanie schodów wewnętrznych żelbetowych, zatartych na szorstko.

STOLARKA OKIENNA Z PCV

Zakres prac obejmuje:

- dostawa i montaż okien według projektu:
stolarka okienna PCV firmy **EUROCOLOR**, w kolorze 1str. okleinowanym, model **Rehau Global 70** o profilu 5- komorowym wg standardowej palety producenta (zgodnie z wyborem Inwestora), **szklenie energooszczędne trzyszybowe**; drzwi tarasowe otwierane tradycyjnie.

Opcjonalnie:

- montaż rolet zewnętrznych **EUROCOLOR SuperTherm** otwieranych elektrycznie - przyciskiem przy każdym oknie (bez przełączników) – za dopłatą.



DRZWI ZEWNĘTRZNE

Zakres prac obejmuje:

- dostawa i montaż drzwi wejściowych **KMT Passive**, otwieranych klamką, z pełnym wyposażeniem, kolorystyka wg standardowej palety producenta (wymiary standardowe, bez doświetleń bocznych i górnych),
- montaż drzwi zewnętrznych Delta Special 2.

BRAMA GARAŻOWA

Zakres prac obejmuje:

- dostawa i montaż bramy garażowej **WIŚNIEWSKI UniPro**, segmentowej z napędem elektrycznym Moto, sterowana pilotem, kolor jednostronny wg standardowej palety producenta.

ELEWACJA

Zakres prac obejmuje:

- ocieplenie elewacji styropianem EPS 70 **0,038** o grubości **20 cm w pełnym systemie ARSANIT** (przyklejenie płyt styropianowych wraz z kołkowaniem, ułożenie siatki zbrojącej oraz podkładu pod tynk),
- wykonanie parapetów zewnętrznych,
- zabezpieczenie naroży budynku oraz obramowania okien listwami narożnikowymi,
- pokrycie elewacji tynkiem akrylowym w jednym kolorze **Arsanit** - kasza, ziarno 1,5 mm, kolory z dopłatą do 30%,
- wykończenie cokołu tynkiem mozaikowym **Arsanit**.

Zakres prac nie obejmuje wykonania elementów sztukaterii (przypory, gzymsy, bonie, okładziny, balustrady i wykończenia balkonów).

GWARANCJA NA SYSTEM OCIEPLENIA - 5 LAT.

GŁADZIE I MALOWANIE

Zakres prac obejmuje:

- wykonanie przecierki gładzi
- gruntowanie farbą w kolorze białym (na etapie prac wykończeniowych po stronie Inwestora leży wykonanie poprawek gładzi pod malowanie oraz akrylowanie połączeń ścian z płytami gk).

Uwaga: Zakres prac nie obejmuje wykończenia ścian w łazience i toalecie.

INSTALACJA WOD-KAN

Zakres prac obejmuje:

- wykonanie podejść kanalizacyjnych i wodociągowych wg projektu za wodomierzem, wewnątrz budynku rurami wielowarstwowymi z wkładką aluminiową (PEX,PERT) i PCV.

Uwaga: Zakres prac nie obejmuje wykonania przyłącza wody do budynku oraz „białego montażu”.

INSTALACJA ELEKTRYCZNA

Zakres prac obejmuje:

- wykonanie punktów instalacji elektrycznej (gniazd 230v) wewnątrz budynku wg projektu,
- wykonanie punktów instalacji oświetlenia wewnątrz budynku wg projektu,
- wyprowadzenie instalacji pod dzwonek

- wykonanie w obrębie domu instalacji telewizyjnej i teletechnicznej **4 punkty** wraz z wyprowadzeniem na zewnątrz budynku
- wykonanie dwóch gniazd siłowych 400V zabezpieczonych samodzielnie,
- wykonanie uziemienia instalacji za pomocą bednarki lub szpilki uziemiającej,
- wykonanie tablicy bezpiecznikowej (wyłączniki różnicowoprądowe - 2szt., zabezpieczenie nadprądowe 1 szt. na max. 8 punktów)
- zastosowanie lampki kontroli faz, równomierny podział obciążenia
- zabezpieczenie przeciwprzebiegowe.

Wycena obejmuje osprzęt firmy EATON (MOELLER) lub XBS, TRACON.

Uwaga: zakres prac nie obejmuje wykonania przyłącza energii elektrycznej do budynku oraz przyłącza telefonii oraz „białego montażu”. Zakres prac nie obejmuje wykonania instalacji odgromowej.

INSTALACJA C.O.

Zakres prac obejmuje:

- wykonanie instalacji C.O. z tworzywa sztucznego i miedzi,
- dostawę i montaż kotła kondensacyjnego gazowego **Viessmann Vitodens 100** z zasobnikiem wodnym 120l,
- montaż pompy cyrkulacyjnej CWU
- montaż grzejników stalowych, płytowych wraz z głowicami termostatycznymi lub ogrzewania podłogowego w części mieszkalnej (ogrzewanie mieszane wymaga zastosowania dodatkowego osprzętu i wiąże się z dopłatą)

Możliwość dopasowania kotła do potrzeb klienta.

Uwaga: Zakres prac nie obejmuje wykonania instalacji gazowej.

Opcjonalnie:

- montaż powietrznej pompy ciepła Samsung EHS 12kW – dopłata 13 000 zł netto.
- montaż kotła na eko-groszek lub pellet z zamianą komina wentylacyjnego na spalinowy dopłata 9 000 zł netto.

WYLEWKI NA PARTERZE I PIĘTRZE

Zakres prac obejmuje:

- wykonanie wylewek na parterze i piętrze, w części mieszkalnej wraz z izolacją termiczną ze styropianu **EPS 100 – 0, 035 o grubości 10cm** i 5cm oraz warstwą dociskową, zbrojoną grubości 5 lub 7 cm (w zależności od wyboru rodzaju ogrzewania).

PRACE WYKOŃCZENIOWE (ocieplenie, folia PE , stelaż, płyty G-K)

Zakres prac obejmuje:

- wykonanie paroizolacji z folii paroizolacyjnej,
- wykonanie ocieplenia połaci dachu wełną mineralną **0,039** gr. 25cm
- wykonanie stelażu z profili stalowych,
- montaż sufitów na poddaszu z płyt G-K,
- szpachlowanie spoin wraz ze szlifowaniem
- docieplenie ścian między domem a garażem styropianem gr. 5cm.

Uwaga: Zakres prac nie obejmuje wykonania zabudowy g-k pionów kanalizacyjnych oraz kominów i kanałów wentylacyjnych.

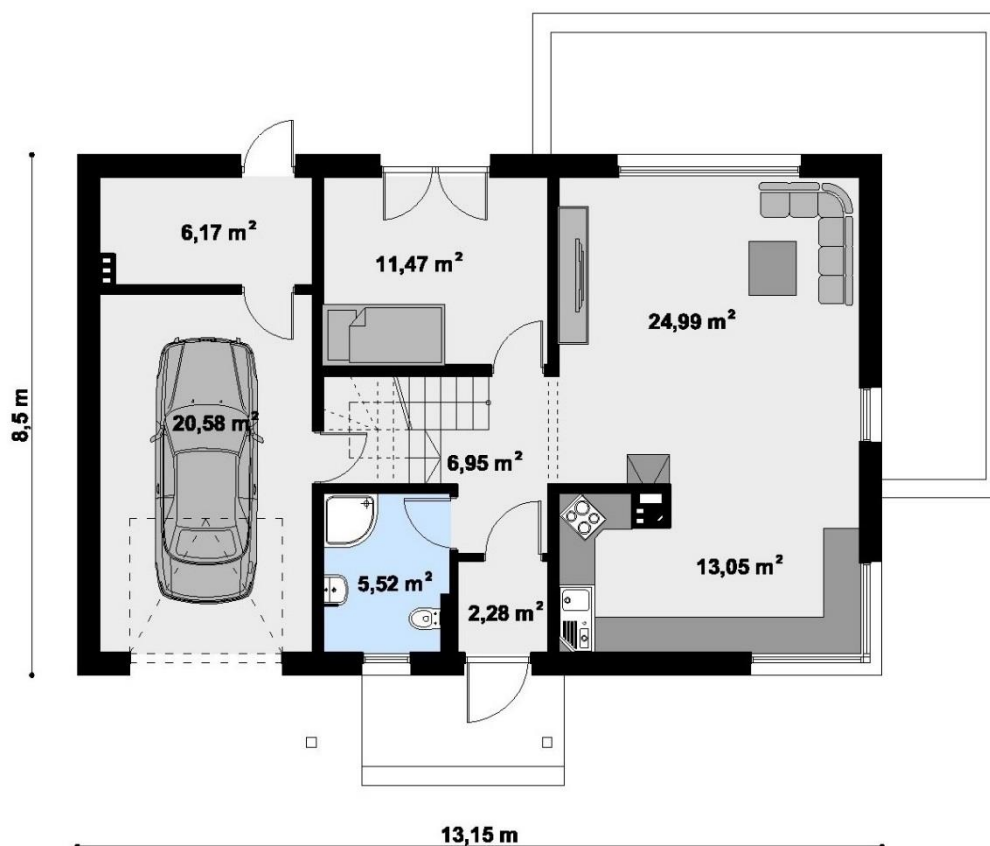
Opcjonalnie:

- możliwość zamiany ocieplenia w postaci wełny mineralnej na pianę PUR standard **Ekoprodur S0310/E** lub premium **Crossin Attic Soft** – za dopłatą.

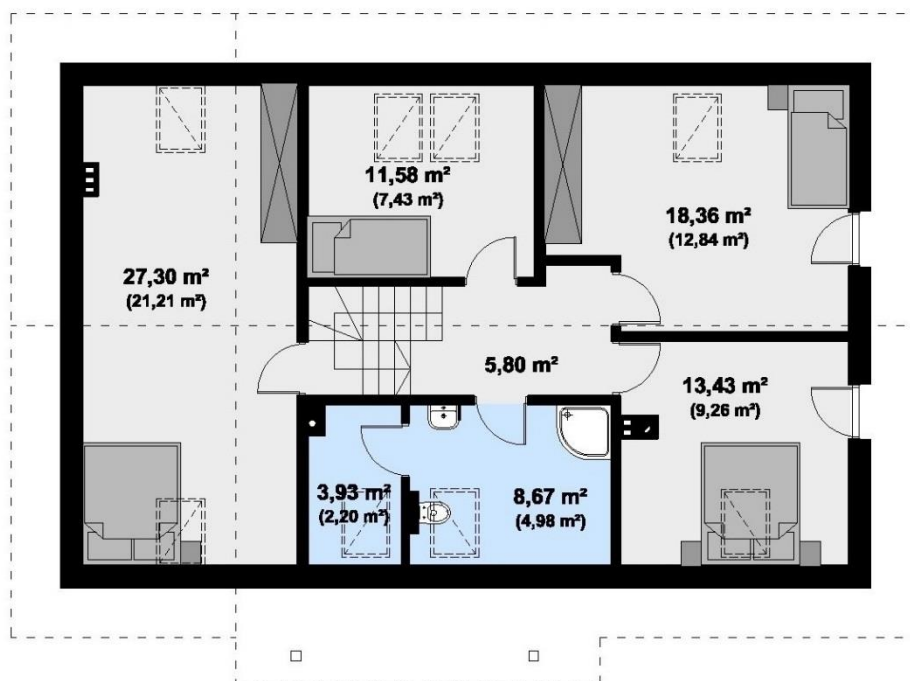
Przygotowanie dokumentacji do uzyskania pozwolenia na budowę rozliczane jest bezpośrednio z Pracownią Projektową.



RZUT PARTERU



RZUT PODDASZA



WYMAGANE WYMIARY DZIAŁKI:

