

**OFERTA WSTĘPNA  
NA BUDOWĘ DOMU JEDNORODZINNEGO  
SOLIDA 118 bez antresoli**

**Technologia KERAMZYT**



**KONTAKT**

**SOLIDA (32) 718 69 68**

**e-mail: [biuro@solida.com.pl](mailto:biuro@solida.com.pl)**

**[www.solida.com.pl](http://www.solida.com.pl)**

**MIEJSCE BUDOWY: woj. śląskie**

**POWIERZCHNIA PODŁÓG (WG PROJEKTU TYPOWEGO): 140,31 m<sup>2</sup>**

**WARUNKI REALIZACJI**

W cenie budowy zostały ujęte:

- prowadzenie dokumentacji budowlanej,
- nadzór Kierownika Budowy,
- wywóz nieczystości (bez gruzu),
- projekt typowy SOLIDA 118 bez antresoli.

**Podane ceny są cenami netto (należy doliczyć 8% VAT).**

**SOLIDA**

ul. Jęczmienna 4, 44-190 Knurów

tel: 32 718 69 68

e-mail: [biuro@solida.com.pl](mailto:biuro@solida.com.pl)



## **PLYTA FUNDAMENTOWA**

### **Zakres prac obejmuje:**

- **badanie geotechniczne gruntu,**
- **wytyczenie geodezyjne budynku,**
- usunięcie warstwy nienośnej gruntu o grubości 30 cm, z odwozem gruntu z wykopu do 10m,
- wykonanie odpowiednio zagęszczonej podbudowy płyty fundamentowej z podsypki piaskowej (zgodnie z projektem płyty) w uprzednio przygotowanym wykopie,
- wykonanie podkładu z chudego betonu,
- wykonanie hydroizolacji z papy termozgrzewalnej, zgrzewanej na zakładach,
- wykonanie zewnętrznego krawędziowego docieplenia płyty ze styropianu EPS 70 o grub. 15 cm (wykonywane na etapie elewacji),
- ułożenie podejść kanalizacyjnych i wyprowadzenie instalacji kanalizacyjnej poza obręb płyty (ok.1,0m),
- ułożenie i wyprowadzenie przepustu instalacji przyłącza wody w płycie, z wyprowadzeniem instalacji poza obręb płyty ( 1 szt ),
- ułożenie i wyprowadzenie przepustu instalacji elektrycznej i multimedialnej w płycie (1 szt.),
- wykonanie płyty fundamentowej gr. 30cm, zbrojonej prętami stalowymi fi8,
- izolacja pionowa płyty fundamentowej – dysperbentem (wykonywane na etapie elewacji),

**Oferta nie uwzględnia wykonania tarasów, schodów zewnętrznych i drenażu opaskowego. Przyjęto posadowienie płyty na gruntach zaliczanych do pierwszej kategorii geotechnicznej. Nie uwzględniono zabezpieczeń na szkody górnicze. Przyjęto 50 cm grubości podbudowy pod fundamentem, z przegłębieniem po obwodzie płyty do 100 cm. W przypadku warunków gruntowych wymagających grubszej podbudowy, np. na skutek znacznego nachylenia terenu, koszty etapu mogą wzrosnąć.**

## **ŚCIANY ZEWNĘTRZNE I WEWNĘTRZNE PARTERU I PIĘTRA**

### **Zakres prac obejmuje:**

- adaptacja ścian do projektu budowlanego,
- prefabrykacja ścian wraz z transportem na plac budowy,
- montaż prefabrykatów,
- zazbrojenie konstrukcji wraz z wypełnieniem zamków betonem C16/20,
- wykonanie kosmetyki połączeń (wykonywana po zamknięciu budynku).

### **GWARANCJA NA ŚCIANY 50 LAT**

## **STROP BETONOWY**

### **Zakres prac obejmuje:**

- prefabrykacja płyt stropowych wraz z transportem na plac budowy,
- montaż prefabrykatów.

## **SCHODY WEWNĘTRZNE**

### **Zakres prac obejmuje:**

- wykonanie schodów wewnętrznych, żelbetowych, zatartych na szorstko.

## **DACH WRAZ Z ORYNNOWANIEM, KOMINY WENTYLACYJNE**

### **Zakres prac obejmuje:**

- wykonanie konstrukcji drewnianej dachu,

- pokrycie połączeń folią dachową, łączenie,
- wykonanie przewodów wentylacyjnych z systemowych kształtek kominowych **SCHIEDEL** i kominków wentylacyjnych **DuroVent**,
- wykonanie czapek kominowych,
- wykończenie kominów płytkami klinkierowymi ponad połączeniem dachu,
- pokrycie dachówką cementową **BRAAS**, typ Celtycka z powłoką zabezpieczającą **Cisar**,
- obróbki blacharskie blachą stalową,
- orygowanie z PCV w jednym z podstawowych kolorów oferowanych przez producenta oraz montaż rur spustowych pionowych.

### **PRODUCENT UDZIELA 30 LETNIEJ GWARANCJI NA DACHÓWKĘ.**

**Dach na pełnym systemie Braas (bez zamienników).**

**Zakres prac nie obejmuje odprowadzenia deszczówki spod rur spustowych.**

#### **Opcjonalnie:**

- pokrycie dachówką cementową płaską **BRAAS Tegalit** - dopłata 4 500,00 zł netto
- wykonanie komina spalinowego do kominka - dopłata 6 000,00 zł netto

### **STOLARKA OKIENNA Z PCV**

#### **Zakres prac obejmuje:**

- dostawa i montaż okien według projektu:  
stolarka okienna PCV firmy **EUROCOLOR**, w kolorze 1str. okleinowanym, model Global 70 o profilu 5- komorowym wg standardowej palety producenta (zgodnie z wyborem Inwestora), ze szkleniem energooszczędnym trzyszybowym; drzwi tarasowe otwierane tradycyjnie; okna bez nawiewników.

#### **Opcjonalnie:**

- montaż rolet zewnętrznych **EUROCOLOR SuperTherm** otwieranych elektrycznie - przyciskiem przy każdym oknie (bez przełączników) – za dopłatą.

### **DRZWI ZEWNĘTRZNE**

#### **Zakres prac obejmuje:**

- dostawa i montaż drzwi wejściowych **KMT Passive** – wybór należy do Inwestora, otwieranych klamką, z pełnym wyposażeniem, kolorystyka wg standardowej palety producenta (wymiary standardowe, bez doświetleń bocznych i górnych).

### **ELEWACJA**

#### **Zakres prac obejmuje:**

- ocieplenie elewacji styropianem **EPS 70 0,038** o grubości **20 cm** w **pełnym systemie ARSANIT** (przyklejenie płyt styropianowych wraz z kołkowaniem, ułożenie siatki zbrojącej oraz podkładu pod tynk),
- montaż parapetów zewnętrznych stalowych,
- zabezpieczenie naroży budynku oraz obramowania okien listwami narożnikowymi,
- pokrycie elewacji tynkiem akrylowym **ARSANIT** kasza, ziarno 1,5mm, kolory z dopłatą do 30%,
- wykończenie cokołu tynkiem mozaikowym **ARSANIT** do wys. 30cm.

**Zakres prac nie obejmuje wykonania elementów sztukaterii (przypory, gzymsy, bonie), okładzin.**

**GWARANCJA NA SYSTEM OCIEPLENIA – 5 LAT.**

**Opcjonalnie:**

- wykonanie elementów drewnianych na elewacji deska elewacyjną – za dopłatą.

**GŁADZIE I MALOWANIE**

**Zakres prac obejmuje:**

- wykonanie przecierki gładzi wewnątrz budynku (na etapie prac wykończeniowych po stronie Inwestora leży wykonanie poprawek gładzi pod malowanie oraz akrylowanie połączeń ścian z płytami gk),
- gruntowanie ścian farbą w kolorze białym.

**Uwaga: Zakres prac nie obejmuje wykończenia ścian w łazience i toalecie oraz wykończenia środka otworów drzwiowych.**

**INSTALACJA WOD-KAN**

**Zakres prac obejmuje:**

- wykonanie podejść kanalizacyjnych i wodociągowych wg projektu za wodomierzem, wewnątrz budynku rurami wielowarstwowymi z wkładką aluminiową (PEX,PERT) i PCV.

**Zakres prac nie obejmuje wykonania przyłącza wody do budynku oraz „białego montażu”.**

**INSTALACJA ELEKTRYCZNA**

**Zakres prac obejmuje:**

- wykonanie punktów instalacji elektrycznej (gniazd 230v) wewnątrz budynku: około 6 punktów na pomieszczenie: 4 punkty na gniazdka, punkt oświetleniowy plus wyłącznik;
- wykonanie punktów instalacji elektrycznej na zewnątrz budynku – dwa punkty oświetleniowe (nad wejściem oraz tarasem).
- wyprowadzenie instalacji pod dzwonek,
- wykonanie w obrębie domu instalacji teletechnicznej 4 punkty
- wykonanie dwóch gniazd siłowych 400V zabezpieczonych samodzielnie,
- wykonanie uziemienia instalacji za pomocą bednarki lub szpilki uziemiającej,
- wykonanie tablicy bezpiecznikowej (rozdzielnica elektryczna 3x12, 36 polowa: wyłączniki różnicowoprądowe 2szt., ogranicznik przepięć, zabezpieczenie siłowe B16 2szt., 1-fazowe zabezpieczenie nadprądowe B16 do punktów oświetleniowych 3szt., 1-fazowe zabezpieczenie nadprądowe B16 do gniazdek 3szt., lampka kontroli 3-faz, zabezpieczenie kontroli 3-faz B6)

Wycena obejmuje osprzęt firmy **KANLUX IDEAL, EATON (MOELLER) lub XBS, TRACON.**

**Uwaga: zakres prac nie obejmuje wykonania przyłącza energii elektrycznej do budynku oraz przyłącza telefonii oraz „białego montażu”.**

**Uwaga: Zakres prac nie obejmuje wykonania instalacji odgromowej.**

**INSTALACJA C.O.**

- wykonanie instalacji C.O. z tworzywa sztucznego i miedzi,
- dostawę i montaż kondensacyjnego kotła gazowego **VISSMANN VITODENS 100** wraz z zasobnikiem wodnym o poj. 120l,
- montaż pompy cyrkulacyjnej CWU,
- montaż ogrzewania podłogowego w części mieszkalnej (wykonanie ogrzewania mieszanego wymaga zastosowania dodatkowego osprzętu i wiąże się z dopłatą).

**Możliwość dopasowania kotła do potrzeb Klienta.**

**Opcjonalnie:**

- montaż powietrznej pompy ciepła Samsung 9kW – dopłata **11 000,00 zł netto**

**Uwaga: Zakres prac nie obejmuje wykonania instalacji gazowej.**

**WYLEWKI NA PARTERZE I PIĘTRZNE**

**Zakres prac obejmuje:**

- wykonanie wylewek na parterze, w części mieszkalnej wraz z izolacją termiczną ze styropianu EPS 100- 0,035 o grubości 10cm i 5cm oraz warstwą dociskową, zbrojoną grubości 5 cm.

**PRACE WYKOŃCZENIOWE (ocieplenie, folia PE , stelaż, płyty G-K)**

**Zakres prac obejmuje:**

- wykonanie paroizolacji z folii paroizolacyjnej,
- wykonanie ocieplenia stropu nad piętrem wełną mineralną 0,039 gr. 25 cm
- wykonanie stelażu z profili stalowych,
- montaż sufitów z płyt G-K,
- szpachlowanie spoin wraz ze szlifowaniem.

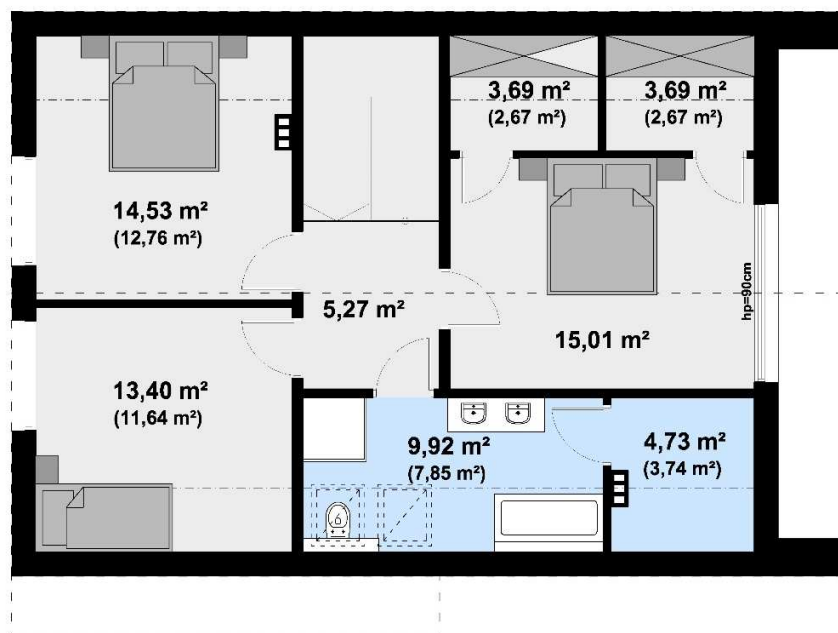
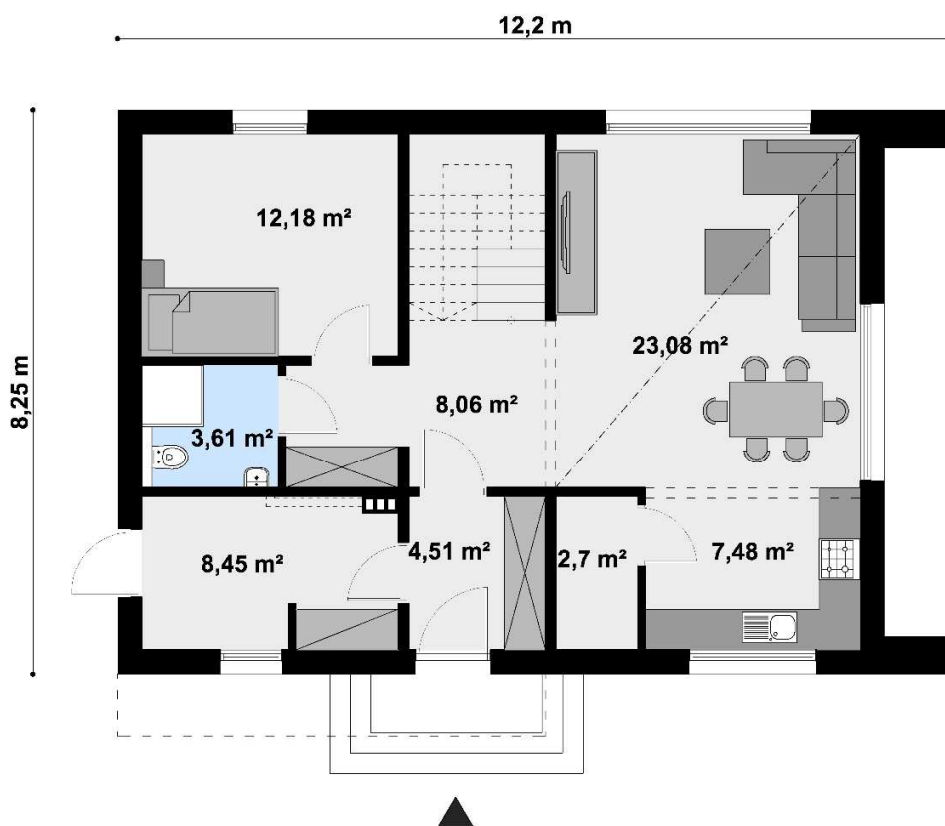
**Uwaga: Zakres prac nie obejmuje wykonania zabudowy g-k pionów kanalizacyjnych oraz kominów i kanałów wentylacyjnych.**

**Opcjonalnie:**

- możliwość zamiany ocieplenia w postaci wełny mineralnej na pianę PUR standard **Ekoprodur S0310/E** lub premium **Crossin Attic Soft** – za dopłatą

Przygotowanie dokumentacji do uzyskania pozwolenia na budowę rozliczane jest bezpośrednio z Pracownią Projektową.

SOLIDA 118 z antresolą



SOLIDA

ul. Jęczmienna 4, 44-190 Knurów

tel: 32 718 69 68

e-mail: biuro@solida.com.pl

