

OFERTA WSTĘPNA NA BUDOWĘ DOMU JEDNORODZINNEGO SOLIDA 101 W

Technologia KERAMZYT



KONTAKT

SOLIDA (32) 718 69 68

e-mail: biuro@solida.com.pl

www.solida.com.pl

MIEJSCE BUDOWY: woj. śląskie
POWIERZCHNIA POMIESZCZEŃ: 100,65m²

WARUNKI REALIZACJI

W cenie budowy zostały ujęte:

- prowadzenie dokumentacji budowlanej,
- nadzór Kierownika Budowy,
- wywóz nieczystości – bez gruzu,
- projekt typowy SOLIDA 101 W.

Podane ceny są cenami netto (należy doliczyć 8% VAT).

PLYTA FUNDAMENTOWA

Zakres prac obejmuje:

- **badanie geotechniczne gruntu,**
- **wytyczenie geodezyjne budynku,**
- usunięcie warstwy nienośnej gruntu o grubości 30 cm, z odwozem gruntu z wykopu do 10m,
- wykonanie odpowiednio zagęszczonej podbudowy płyty fundamentowej z podsypki piaskowej (zgodnie z projektem płyty) w uprzednio przygotowanym wykopie,
- wykonanie podkładu z chudego betonu,
- wykonanie hydroizolacji z papy termozgrzewalnej, zgrzewanej na zakładach,
- wykonanie zewnętrznego krawędziowego docieplenia płyty ze styropianu EPS 70 o grub. 15 cm (wykonywane na etapie elewacji),
- ułożenie podejść kanalizacyjnych i wyprowadzenie instalacji kanalizacyjnej poza obręb płyty (ok.1,0m),
- ułożenie i wyprowadzenie przepustu instalacji przyłącza wody w płycie, z wyprowadzeniem instalacji poza obręb płyty (1 szt),
- ułożenie i wyprowadzenie przepustu instalacji elektrycznej i multimedialnej w płycie (1 szt.),
- wykonanie płyty fundamentowej gr. 30cm,
- izolacja pionowa płyty fundamentowej - dysperbentem,
- zawibrowanie powierzchni listwą wibracyjną i wyrównanie powierzchni płyty fundamentowej.

Oferta nie uwzględnia wykonania tarasów, schodów zewnętrznych i drenażu opaskowego. Przyjęto posadowienie płyty na gruntach zaliczanych do pierwszej kategorii geotechnicznej. Nie uwzględniono zabezpieczeń na szkody górnicze. Przyjęto 50 cm grubości podbudowy pod fundamentem, z przegłębienie po obwodzie płyty do 100 cm. W przypadku warunków gruntowych wymagających grubszej podbudowy, np. na skutek znacznego nachylenia terenu, koszty etapu mogą wzrosnąć.

ŚCIANY ZEWNĘTRZNE I WEWNĘTRZNE PARTERU

Zakres prac obejmuje:

- adaptacja ścian do projektu budowlanego,
- prefabrykacja ścian wraz z transportem na plac budowy,
- montaż prefabrykatów,
- zazbrojenie konstrukcji wraz z wypełnieniem zamków betonem C16/20,
- wykonanie kosmetyki połączeń (wykonywana po zamknięciu budynku).

GWARANCJA NA ŚCIANY 50 LAT

DACH WRAZ Z ORYNNOWANIEM, KOMINY WENTYLACYJNE

Zakres prac obejmuje:

- wykonanie konstrukcji drewnianej dachu, stropu i ścian szczytowych,
- pokrycie połaci folią dachową, łączenie,
- wykonanie przewodów wentylacyjnych z systemowych kształtek kominowych **SCHIEDEL** i kominków wentylacyjnych **DuroVent**,
- wykonanie czapek kominowych,
- wykończenie kominów płytkami klinkierowymi ponad połacią dachu,
- pokrycie dachówką cementową **BRAAS**, typ Celtycka z powłoką zabezpieczającą **Cisar**,

- obróbki blacharskie blachą stalową,
- nabicie płyt OSB na ściany szczytowe,
- orywnowanie z PCV w jednym z podstawowych kolorów oferowanych przez producenta oraz montaż rur spustowych pionowych, zakończonych na dole kolaniem jednokielichowym,

PRODUCENT UDZIELA 30 LETNIEJ GWARANCJI NA DACHÓWKĘ.

Dach na pełnym systemie Braas (bez zamienników).

Zakres prac nie obejmuje odprowadzenia deszczówki spod rur spustowych.

Opcjonalnie:

- pokrycie dachówką cementową płaską **BRAAS Tegalit** - za dopłatą

STOLARKA OKIENNA Z PCV

Zakres prac obejmuje:

- dostawa i montaż okien według projektu:
stolarka okienna PCV firmy **EUROCOLOR**, w kolorze 1str. okleinowanym, model Global 70 o profilu 5- komorowym wg standardowej palety producenta (zgodnie z wyborem Inwestora), ze szkleniem energooszczędnym trzyszybowym; drzwi tarasowe otwierane tradycyjnie; okna bez nawiewników.

Opcjonalnie:

- montaż rolet zewnętrznych **EUROCOLOR SuperTherm** otwieranych elektrycznie - przyciskiem przy każdym oknie (bez przełączników) – za dopłatą.

DRZWI ZEWNĘTRZNE

Zakres prac obejmuje:

- dostawa i montaż drzwi wejściowych **KMT Passive** – wybór należy do Inwestora, otwieranych klamką, z pełnym wyposażeniem, kolorystyka wg standardowej palety producenta (wymiary standardowe, bez doświetleń bocznych i górnych).

ELEWACJA

Zakres prac obejmuje:

- ocieplenie elewacji styropianem **EPS 70 0,038** o grubości **20 cm** w **pełnym systemie ARSANIT** (przyklejenie płyt styropianowych wraz z kołkowaniem, ułożenie siatki zbrojącej oraz podkładu pod tynk),
- montaż parapetów zewnętrznych stalowych,
- zabezpieczenie naroży budynku oraz obramowania okien listwami narożnikowymi,
- pokrycie elewacji tynkiem akrylowym **ARSANIT** kasza, ziarno 1,5mm, kolory z dopłatą do 30%,
- wykończenie cokołu tynkiem mozaikowym **ARSANIT** do wys. 30cm.

Zakres prac nie obejmuje wykonania elementów sztukaterii (przypory, gzymsy, bonie), okładzin.

GWARANCJA NA SYSTEM OCIEPLENIA – 5 LAT.

GŁADZIE I MALOWANIE

Zakres prac obejmuje:

- wykonanie przecierki gładzi wewnątrz budynku (na etapie prac wykończeniowych po stronie Inwestora leży wykonanie poprawek gładzi pod malowanie oraz akrylowanie połączeń ścian z płytami gk),

- gruntowanie ścian farbą w kolorze białym.

Uwaga: Zakres prac nie obejmuje wykończenia ścian w łazience i toalecie oraz wykończenia środka otworów drzwiowych.

INSTALACJA WOD-KAN

Zakres prac obejmuje:

- wykonanie podejść kanalizacyjnych i wodociągowych wg projektu za wodomierzem, wewnątrz budynku rurami wielowarstwowymi z wkładką aluminiową (PEX,PERT) i PCV.

Zakres prac nie obejmuje wykonania przyłącza wody do budynku oraz „białego montażu”.

INSTALACJA ELEKTRYCZNA

Zakres prac obejmuje:

- wykonanie punktów instalacji elektrycznej (gniazd 230v) wewnątrz budynku: około 6 punktów na pomieszczenie: 4 punkty na gniazdka, punkt oświetleniowy plus wyłącznik;
- wykonanie punktów instalacji elektrycznej na zewnątrz budynku – dwa punkty oświetleniowe (nad wejściem oraz tarasem).
- wyprowadzenie instalacji pod dzwonek,
- wykonanie w obrębie domu instalacji teletechnicznej 4 punkty
- wykonanie dwóch gniazd siłowych 400V zabezpieczonych samodzielnie,
- wykonanie uziemienia instalacji za pomocą szpilki uziemiającej,
- wykonanie tablicy bezpiecznikowej (rozdzielnica elektryczna 3x12, 36 polowa: wyłączniki różnicowoprądowe 2szt., ogranicznik przepięć, zabezpieczenie siłowe B16 2szt., 1-fazowe zabezpieczenie nadprądowe B16 do punktów oświetleniowych 3szt., 1-fazowe zabezpieczenie nadprądowe B16 do gniazdek 3szt., lampka kontroli 3-faz, zabezpieczenie kontroli 3-faz B6)

Wycena obejmuje osprzęt firmy **KANLUX IDEAL, EATON (MOELLER) lub XBS, TRACON.**

Uwaga: zakres prac nie obejmuje wykonania przyłącza energii elektrycznej do budynku oraz przyłącza telefonii oraz „białego montażu”.

Uwaga: Zakres prac nie obejmuje wykonania instalacji odgromowej.

INSTALACJA C.O.

- wykonanie instalacji C.O. z tworzywa sztucznego i miedzi,
- dostawę i montaż kondensacyjnego kotła gazowego **VISSMANN VITODENS 100** wraz z zasobnikiem wodnym o poj. 120L,
- montaż pompy cyrkulacyjnej CWU,
- montaż grzejników stalowych, płytowych wraz z głowicami termostatycznymi lub ogrzewania podłogowego w części mieszkalnej (wykonanie ogrzewania mieszanego wymaga zastosowania dodatkowego osprzętu i wiąże się z dopłatą).

Możliwość dopasowania kotła do potrzeb Klienta.

Opcjonalnie:

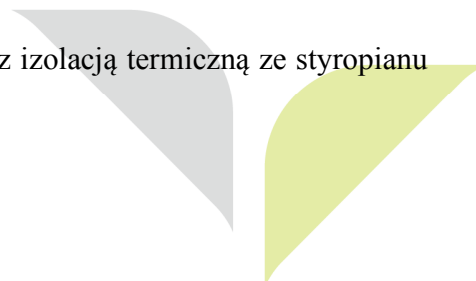
- montaż kotła na eko-groszek lub pellet, dopłata 6 000 zł,
- montaż powietrznej pompy ciepła Samsung 9kW – dopłata 11 000 zł.

Uwaga: Zakres prac nie obejmuje wykonania instalacji gazowej.

WYLEWKI NA PARTERZE

Zakres prac obejmuje:

- wykonanie wylewek na parterze, w części mieszkalnej wraz z izolacją termiczną ze styropianu



EPS 100- 0,035 o grubości 10cm oraz warstwą dociskową, zbrojoną grubości 5 cm.

PRACE WYKOŃCZENIOWE (ocieplenie, folia PE , stelaż, płyty G-K)

Zakres prac obejmuje:

- wykonanie paroizolacji z folii paroizolacyjnej,
- wykonanie ocieplenia stropu wełną mineralną 0,039 gr. 30 cm
- wykonanie stelażu z profili stalowych,
- montaż sufitów z płyt G-K,
- szpachlowanie spoin wraz ze szlifowaniem.

Uwaga: Zakres prac nie obejmuje wykonania zabudowy g-k pionów kanalizacyjnych oraz kominów i kanałów wentylacyjnych.

Opcjonalnie:

- możliwość zamiany ocieplenia w postaci wełny mineralnej na pianę PUR standard **Ekoprodur S0310/E** lub premium **Crossin Attic Soft** – za dopłatą

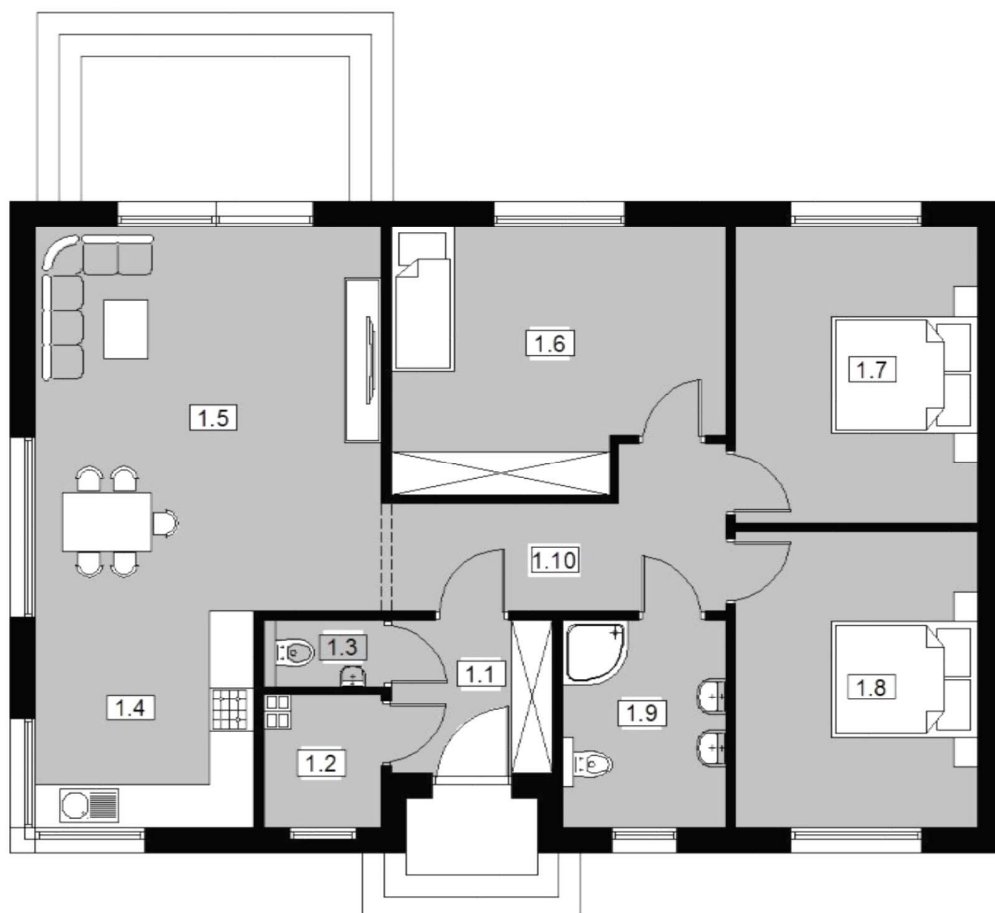
Przygotowanie dokumentacji do uzyskania pozwolenia na budowę rozliczane jest bezpośrednio z Pracownią Projektową.

PROJEKT DOSTĘPNY W WERSJACH:

- **POMNIEJSZONEJ - 93 m²**
- **POWIĘKSZONEJ - 105 m²**
- **Z DACHEM TRADYCYJNYM Z OKAPEM**
- **Z DACHEM 2-SPADOWYM**



SOLIDA 101 W - RZUT PARTERU



1.1	WIATROLAP.
4.86	gres
1.2	KOTŁOWNIA
2.65	gres
1.3	WC.
1.47	gres
1.4	KUCHNIA
8.97	gres
1.5	SALON + JADALNIA
25.22	panele
1.6	POKÓJ
15.72	panele
1.7	POKÓJ
13.62	panele
1.8	POKÓJ
13.62	panele
1.9	ŁAZIENKA
6.45	gres
1.10	KOMUNIKACJA
8.27	gres
100.65	RAZEM

SOLIDA

ul. Jęczmienna 4, 44-190 Knurów

tel: 32 718 69 68

e-mail: biuro@solida.com.pl

