

**OFERTA WSTĘPNA  
NA BUDOWĘ DOMU JEDNORODZINNEGO  
SOLIDA 105**

PROJEKT ZGODNY Z WT 2021



<b>TECHNOLOGIA</b>	Keramzyt
<b>MIEJSCE BUDOWY</b>	woj. śląskie
<b>POWIERZCHNIA POMIESZCZEŃ</b>	105,70 m <sup>2</sup>

**WARUNKI REALIZACJI**

W cenie budowy zostały ujęte:

- prowadzenie dokumentacji budowlanej,
- nadzór Kierownika Budowy,
- wywóz nieczystości (bez gruzu),
- kabina sanitarna dla pracowników na czas budowy,
- projekt typowy SOLIDA 105.

**Podane ceny są cenami netto (należy doliczyć 8% VAT).**

**SOLIDA**

ul. Jęczmienna 4, 44-190 Knurów

tel: 32 718 69 68

e-mail: [biuro@solida.com.pl](mailto:biuro@solida.com.pl)



## PŁYTA FUNDAMENTOWA

### Zakres prac obejmuje:

- **badanie geotechniczne gruntu,**
- **wytyczenie geodezyjne budynku,**
- usunięcie warstwy niemożnej gruntu o grubości 30 cm, z odwozem gruntu z wykopu do 10m,
- wykonanie odpowiednio zagęszczonej podbudowy płyty fundamentowej z podsypki piaskowej (zgodnie z projektem płyty) w uprzednio przygotowanym wykopie,
- wykonanie podkładu z chudego betonu,
- wykonanie hydroizolacji z papy termozgrzewalnej, zgrzewanej na zakładach,
- wykonanie zewnętrznego krawędziowego docieplenia płyty ze styropianu EPS 70 o grub. 15 cm (wykonywane na etapie elewacji),
- ułożenie podejść kanalizacyjnych i wyprowadzenie instalacji kanalizacyjnej poza obrys płyty,
- wykonanie przepustu pod instalację przyłącza wody (1 szt.),
- wykonanie przepustu pod instalacji elektryczną i multimedialną (1 szt.),
- wykonanie płyty fundamentowej gr. 30cm, zbrojonej prętami Ø8,
- izolacja pionowa płyty fundamentowej – dysperbentem (wykonywane na etapie elewacji),
- wykonanie zewnętrznego krawędziowego docieplenia płyty ze styropianu EPS 70 o grub. 15 cm (wykonywane na etapie elewacji).

**Oferta nie uwzględnia wykonania tarasów, schodów zewnętrznych i drenażu opaskowego. Przyjęto posadowienie płyty na gruntach zaliczanych do pierwszej kategorii geotechnicznej. Nie uwzględniono zabezpieczeń na szkody górnice. Przyjęto 50 cm grubości podbudowy pod fundamentem, z przegłębienie po obwodzie płyty do 100 cm. W przypadku warunków gruntowych wymagających grubszej podbudowy, np. na skutek znacznego nachylenia terenu, koszty etapu mogą wzrosnąć.**

## ŚCIANY ZEWNĘTRZNE I WEWNĘTRZNE PARTERU

### Zakres prac obejmuje:

- adaptacja ścian do projektu budowlanego,
- prefabrykacja ścian wraz z transportem na plac budowy,
- montaż prefabrykatów,
- zazbrojenie konstrukcji wraz z wypełnieniem zamków betonem C16/20,
- wykonanie kosmetyki połączeń (wykonywana po zamknięciu budynku).

### GWARANCJA NA ŚCIANY 50 LAT

## DACH WRAZ Z ORYNNOWANIEM, KOMINY WENTYLACYJNE

### Zakres prac obejmuje:

- wykonanie konstrukcji drewnianej dachu, stropu i ścian szczytowych,
- pokrycie połaci folią dachową, łączenie,
- wykonanie przewodów wentylacyjnych z systemowych kształtek kominowych **SCHIEDEL** i kominków wentylacyjnych **DuroVent**,
- wykonanie czapek kominowych,
- wykończenie kominów płytkami klinkierowymi ponad połacią dachu,
- pokrycie dachówką cementową **BRAAS**, typ Celtycka z powłoką zabezpieczającą **Cisar**,
- obróbki blacharskie blachą stalową,
- nabicie płyt OSB na ściany szczytowe,
- orywnowanie z **PCV Galeco** w jednym z podstawowych kolorów oferowanych przez producenta oraz montaż rur spustowych pionowych.

### PRODUCENT UDZIELA 30 LETNIEJ GWARANCJI NA DACHÓWKĘ.

**Dach na pełnym systemie Braas (bez zamienników).**

**Zakres prac nie obejmuje odprowadzenia deszczówki spod rur spustowych.**

### Opcjonalnie:

#### SOLIDA

ul. Jęczmienna 4, 44-190 Knurów

tel: 32 718 69 68

e-mail: [biuro@solida.com.pl](mailto:biuro@solida.com.pl)



- pokrycie dachówką cementową płaską **BRAAS Tegalit** - za dopłatą,
- wykonanie komina spalinowego do kominka z systemowych kształtek **SCHIEDEL** - za dopłatą.

#### STOLARKA OKIENNA Z PCV

##### Zakres prac obejmuje:

- dostawa i montaż okien według projektu:  
stolarka okienna PCV firmy **EUROCOLOR**, w kolorze 1str. okleinowanym, model **VEKA Ineo 76** wg standardowej palety producenta (zgodnie z wyborem Inwestora), ze szkleniem energooszczędnym trzyszybowym; drzwi tarasowe otwierane tradycyjnie.

##### Opcjonalnie:

- montaż rolet zewnętrznych **EUROCOLOR SuperTherm** otwieranych elektrycznie- przyciskiem przy każdym oknie (bez przełączników) – za dopłatą.

#### DRZWI ZEWNĘTRZNE

##### Zakres prac obejmuje:

- dostawa i montaż drzwi wejściowych **KMT Passive** – wybór należy do Inwestora, otwieranych klamką, z pełnym wyposażeniem, kolorystyka wg standardowej palety producenta (wymiary standardowe, bez doświetleń bocznych i górnych).

#### ELEWACJA

##### Zakres prac obejmuje:

- ocieplenie elewacji styropianem **EPS 70 0,038** o grubości **20 cm** w **pełnym systemie ARSANIT** (przyklejenie płyt styropianowych, ułożenie siatki zbrojącej oraz podkładu pod tynk),
- montaż parapetów zewnętrznych stalowych,
- zabezpieczenie naroży budynku oraz obramowania okien listwami narożnikowymi,
- pokrycie elewacji tynkiem akrylowym **ARSANIT** kasza, ziarno 1,5mm, kolory z dopłatą do 30%,
- wykończenie cokołu tynkiem mozaikowym **ARSANIT** do wys. 30cm.

**Zakres prac nie obejmuje wykonania elementów sztukaterii (przypory, gzymsy, bonie), okładzin.**

**GWARANCJA NA SYSTEM OCIEPLENIA – 5 LAT.**

#### GŁADZIE I MALOWANIE

##### Zakres prac obejmuje:

- wykonanie prac gładzi wewnątrz budynku (na etapie prac wykończeniowych po stronie Inwestora leży wykonanie poprawek gładzi pod malowanie oraz akrylowanie połączeń ścian z płytami gk),
- gruntowanie ścian farbą w kolorze białym.

**Uwaga: Zakres prac nie obejmuje wykończenia ścian w łazience i toalecie oraz wykończenia środka otworów drzwiowych.**

#### INSTALACJA WOD-KAN

##### Zakres prac obejmuje:

- wykonanie podejść kanalizacyjnych i wodociągowych wg projektu za wodomierzem, wewnątrz budynku rurami wielowarstwowymi z wkładką aluminiową (PEX,PERT) i PCV, wykonanie 1 szt. podejścia wodociągowego na zewnątrz budynku.

**Zakres prac nie obejmuje wykonania przyłącza wody do budynku oraz „białego montażu”.**

#### INSTALACJA ELEKTRYCZNA

##### Zakres prac obejmuje:

- wykonanie punktów instalacji elektrycznej (gniazd 230v) wewnątrz budynku: około 6 punktów na pomieszczenie: 4 punkty na gniazdko, punkt oświetleniowy plus włącznik,
- wykonanie punktów instalacji elektrycznej na zewnątrz budynku – dwa punkty oświetleniowe (nad wejściem oraz tarasem),
- wyprowadzenie instalacji pod dzwonek,

- wykonanie w obrębie domu instalacji teletechnicznej 4 punkty,
- wykonanie dwóch gniazd siłowych 400V zabezpieczonych samodzielnie,
- wykonanie uziemienia instalacji za pomocą bednarki lub szpilki uziemiającej,
- wykonanie tablicy bezpiecznikowej (rozdzielnica elektryczna 3x12, 36 polowa: wyłączniki różnicowoprądowe 2szt., ogranicznik przepięć, zabezpieczenie siłowe B16 2szt., 1-fazowe zabezpieczenie nadprądowe B16 do punktów oświetleniowych 3szt., 1-fazowe zabezpieczenie nadprądowe B16 do gniazdek 3szt., lampka kontroli 3-faz, zabezpieczenie kontroli 3-faz B6).

Wycena obejmuje osprzęt firmy KANLUX IDEAL, EATON (MOELLER) lub XBS, TRACON.

**Uwaga: zakres prac nie obejmuje wykonania przyłącza energii elektrycznej do budynku oraz przyłącza telefonii oraz „białego montażu”.**

**Uwaga: Zakres prac nie obejmuje wykonania instalacji odgromowej.**

#### INSTALACJA C.O.

**Zakres prac obejmuje:**

- montaż ogrzewania podłogowego.

**Uwaga: Zakres oferty nie obejmuje montażu kotłowni wraz ze źródłem ciepła.**

#### WYLEWKI NA PARTERZE

**Zakres prac obejmuje:**

- wykonanie wylewek na parterze, w części mieszkalnej wraz z izolacją termiczną ze styropianu EPS 100- 0,035 o grubości 10cm oraz warstwą dociskową, zbrojoną grubości 6 cm.

#### PRACE WYKOŃCZENIOWE (ocieplenie, folia PE , stelaż, płyty G-K)

**Zakres prac obejmuje:**

- wykonanie paroizolacji z folii paroizolacyjnej,
- wykonanie ocieplenia stropu nad piętrem wełną mineralną 0,039 gr. 30 cm,
- wykonanie stelażu z profili stalowych,
- montaż sufitów z płyt G-K,
- montaż składanych schodów strychowych Fakro LWKPlus,
- szpachlowanie spoin wraz ze szlifowaniem.

**Uwaga: Zakres prac nie obejmuje wykonania zabudowy g-k pionów kanalizacyjnych oraz kominów i kanałów wentylacyjnych.**

**Opcjonalnie:**

- możliwość zamiany ocieplenia w postaci wełny mineralnej na pianę PUR standard Ekoprodur S0310/E lub premium Crossin Attic Soft – za dopłatą.

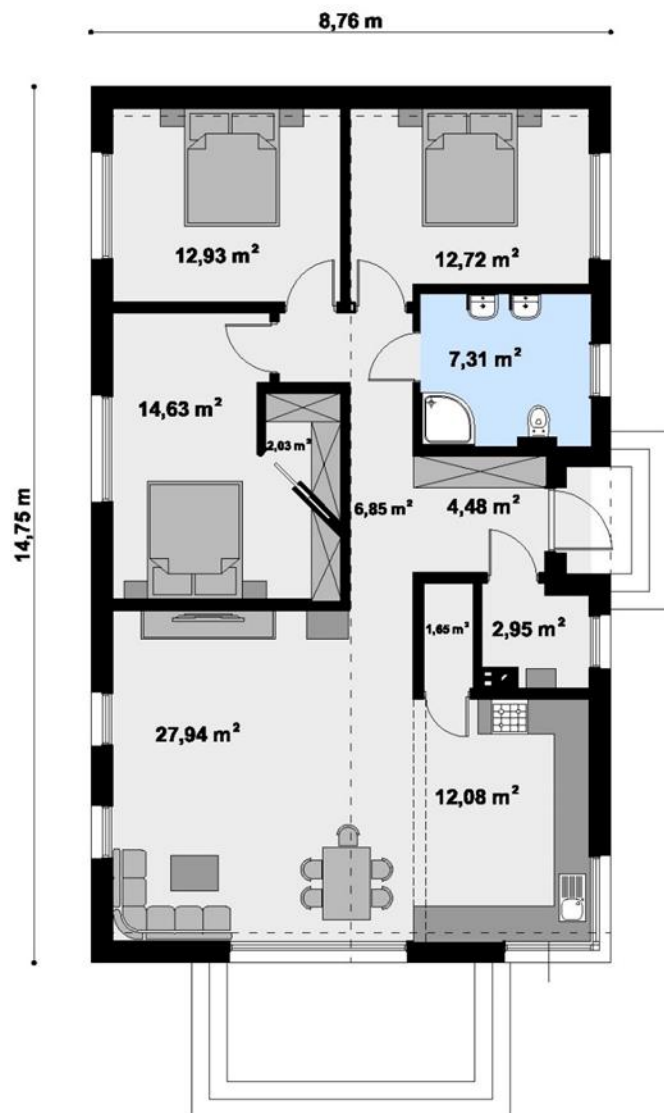
Przygotowanie dokumentacji do uzyskania pozwolenia na budowę rozliczane jest bezpośrednio z Pracownią Projektową.

**PROJEKT DOSTĘPNY W WERSJACH:**

- POMNIEJSZONEJ- 93 m<sup>2</sup> i 101 m<sup>2</sup>
- Z DACHEM TRADYCYJNYM Z OKAPEM

**SOLIDA 105 – RZUT PARTERU**





## SOLIDA 105 – WIZUALIZACJE

**SOLIDA**

ul. Jęczmienna 4, 44-190 Knurów

tel: 32 718 69 68

e-mail: [biuro@solida.com.pl](mailto:biuro@solida.com.pl)



